

## Tarife & Preise Ersatzversorgung

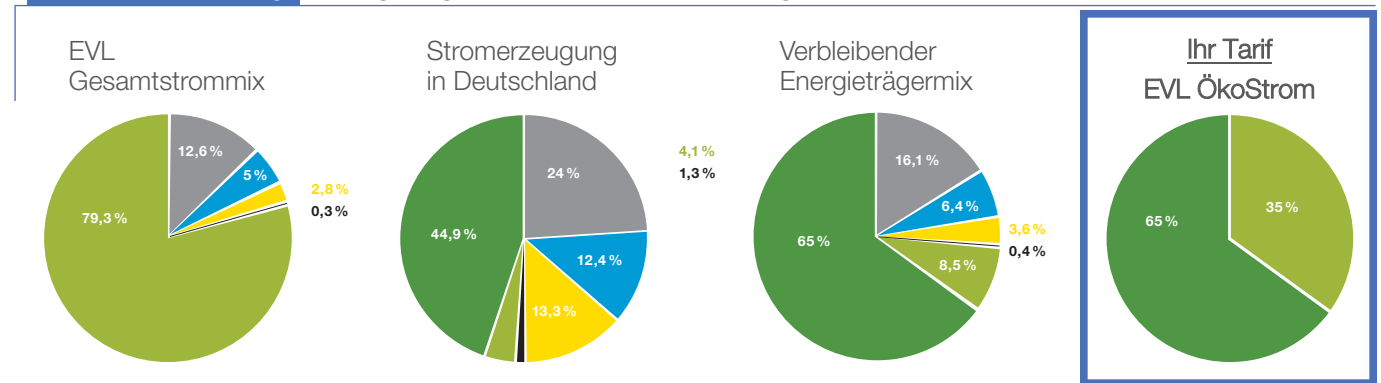
Die Preise für die Ersatzversorgung können Sie auf unserer Webseite unter [www.evl.de/strom/tarife](http://www.evl.de/strom/tarife) jederzeit nachvollziehen. Diese werden zum 01. und zum 15. eines Monats automatisch an die jeweiligen Marktgegebenheiten angepasst. Die Änderungen werden ausschließlich auf unserer Internetseite veröffentlicht. Eine briefliche Mitteilung erfolgt nicht.

Nach Ablauf von 3 Monaten im Tarif "Ersatzversorgung" werden Sie automatisch in der Grundversorgung abgerechnet.

Ersatzversorgung	Arbeitspreis ct/kWh		Grundpreis €/Monat	
	netto ct	brutto ct	netto €	brutto €
Preisstand: 01.10.2022	54,29	64,60	10,08	10,79

EVL Basis	Arbeitspreis ct/kWh		Grundpreis €/Monat	
	netto ct	brutto ct	netto €	brutto €
Preisstand: 01.07.2022				
Grundversorgung	24,69	29,38	10,08	10,79

### Stromkennzeichnung Energieträgermix und Umweltauswirkungen 2020

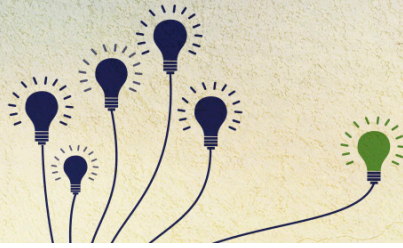


**Umweltauswirkungen je kWh**  
 EVL Ökostrom  
 EVL Gesamtstrommix  
 Verbleibender Energieträgermix  
 Stromerzeugung in Deutschland

**CO<sub>2</sub>-Emissionen**  
 0 g/kWh  
 143 g/kWh  
 184 g/kWh  
 492 g/kWh

**Radioaktiver Abfall**  
 0 g/kWh  
 0,0001 g/kWh  
 0,0002 g/kWh  
 0,0003 g/kWh

■ Erneuerbare Energien, finanziert aus der EEG-Umlage   
 ■ Erneuerbare Energien aus der Region, finanziert aus der EEG-Umlage   
 ■ Erneuerbare Energien mit Herkunftsnachweisen, nicht finanziert aus der EEG-Umlage   
 ■ Mieterstrom, finanziert aus der EEG-Umlage   
 ■ Kohle   
 ■ Erdgas   
 ■ Kernenergie   
 ■ Sonstige fossile Energieträger



Der Strompreis setzt sich aus einem Grund- und Arbeitspreis zusammen. Eine jährliche Abrechnung ist kostenfrei, für jede weitere Abrechnung in Papierform erhöht sich der Grundpreis um **11,65 €** (brutto). Abrechnungen in elektronischer Form erfolgen kostenfrei.

Im Nettopreis sind enthalten:	ct/kWh	Euro/Jahr
Stromsteuer	2,05	
Konzessionsabgabe* (Wegenutzungsentgelt an die Gemeinde)	1,59	
Umlage nach Erneuerbare-Energien-Gesetz	0,00	
Aufschlag nach Kraft-Wärme-Kopplungsgesetz	0,378	
Umlage nach § 19 Abs. 2 der Stromnetzentgeltverordnung	0,437	
Umlage nach § 17f Energiewirtschaftsgesetz	0,419	
Umlage nach § 18 Verordnung zu abschaltbare Lasten	0,003	
Netzentgelt pro verbrauchte Kilowattstunde**	3,75	
Netz-Grundpreis**		62,70
Messstellenbetrieb**		6,70
<b>Summe staatlich und regulatorisch veranlasster Kostenbestandteile</b>	<b>8,63</b>	<b>69,40</b>
Stromeinkauf, Vertrieb, Service***	55,66	51,56

\* Es werden die Höchstsätze der Konzessionsabgabenverordnung (§ 4 KAV) gezahlt.

\*\* Diese Werte sind Durchschnittswerte, da die Belieferung über mehrere Netzgebiete bzw. Gebiete des grundzuständigen Messstellenbetreibers hinweg erfolgt. Deshalb können die Werte von den tatsächlichen Entgelten für Netznutzung des jeweiligen Netzgebietes geringfügig abweichen. Messstellenbetriebsentgelte unterscheiden sich in der Regel zusätzlich in Abhängigkeit Ihres Verbrauchs.

\*\*\*Bezieht sich auf die Ersatzversorgung der EVL.

Nähere Informationen zu den oben genannten staatlichen Umlagen finden Sie auf der Informationsplattform der deutschen Übertragungsnetzbetreiber: [netztransparenz.de](http://netztransparenz.de).

In allen dargestellten Bruttopreisen ist zusätzlich die Umsatzsteuer enthalten. Alle mit Umsatzsteuer genannten Preise sind auf zwei Nachkommastellen gerundet. Die Umsatzsteuer beträgt derzeit 19 %.

Die Themen Energieeinsparung und Energieeffizienz haben für uns hohe Priorität. Auf der Internetseite [ganz-einfach-energiesparen.de](http://ganz-einfach-energiesparen.de) gibt es dazu Hinweise, Kontaktinformationen und Tipps. Weitere Informationen über Energiedienstleister, Anbieter von Energieeffizienzmaßnahmen und zu Energieaudits erhalten Sie außerdem auf der Internetseite der Bundesstelle für Energieeffizienz (BfEE) unter [bfee-online.de](http://bfee-online.de).

**Servicecenter**  
Bahnhofstraße 17  
65549 Limburg

**Service-Zeiten:**  
Montag - Mittwoch 08:00 - 16:00 Uhr  
Donnerstag 08:00 - 18:00 Uhr  
Freitag 08:00 - 16:00 Uhr

## SERVICE

Gebührenfreie Servicenummer  
**0800 655 4900**  
Notdienst (24 Std)  
**06431 2903-111**

[servicecenter@evl.de](mailto:servicecenter@evl.de)  
[www.evl.de](http://www.evl.de)