

Tarife & Preise Ersatzversorgung

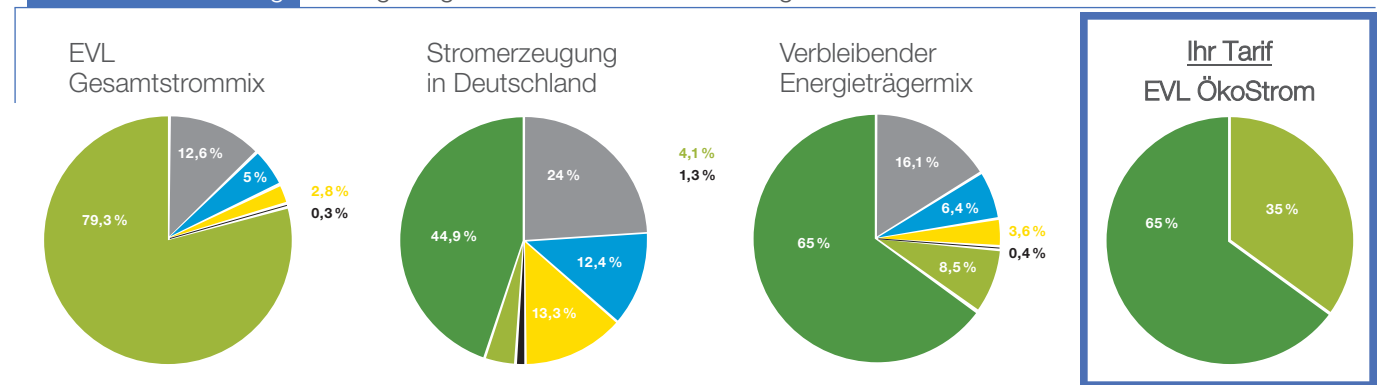
Die Preise für die Ersatzversorgung können Sie auf unserer Webseite unter www.evl.de/strom/tarife jederzeit nachvollziehen. Diese werden zum 01. und zum 15. eines Monats automatisch an die jeweiligen Marktgegebenheiten angepasst. Die Änderungen werden ausschließlich auf unserer Internetseite veröffentlicht. Eine briefliche Mitteilung erfolgt nicht.

Nach Ablauf von 3 Monaten im Tarif "Ersatzversorgung" werden Sie automatisch in der Grundversorgung abgerechnet.

Ersatzversorgung	Arbeitspreis ct/kWh		Grundpreis €/Monat	
	netto ct	brutto ct	netto €	brutto €
Preisstand: 15.09.2022	64,29	76,51	10,08	12,00

EVL Basis	Arbeitspreis ct/kWh		Grundpreis €/Monat	
	netto ct	brutto ct	netto €	brutto €
Preisstand: 01.07.2022	24,69	29,38	10,08	12,00
Grundversorgung				

Stromkennzeichnung Energieträgermix und Umweltauswirkungen 2020

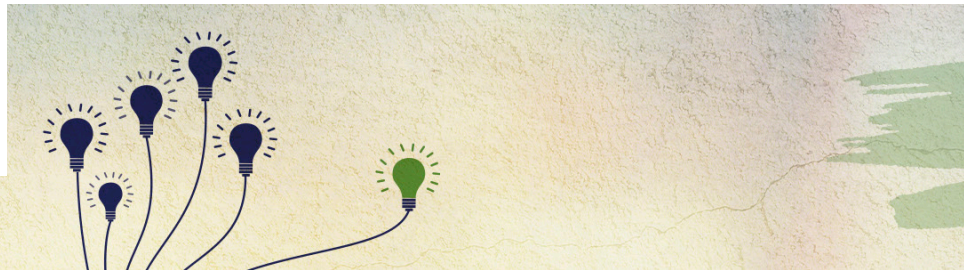


Umweltauswirkungen je kWh
 EVL Ökostrom
 EVL Gesamtstrommix
 Verbleibender Energieträgermix
 Stromerzeugung in Deutschland

CO₂-Emissionen
 0 g/kWh
 143 g/kWh
 184 g/kWh
 492 g/kWh

Radioaktiver Abfall
 0 g/kWh
 0,0001 g/kWh
 0,0002 g/kWh
 0,0003 g/kWh

■ Erneuerbare Energien, finanziert aus der EEG-Umlage
 ■ Erneuerbare Energien aus der Region, finanziert aus der EEG-Umlage
 ■ Erneuerbare Energien mit Herkunftsnachweisen, nicht finanziert aus der EEG-Umlage
 ■ Mieterstrom, finanziert aus der EEG-Umlage
 ■ Kohle
 ■ Erdgas
 ■ Kernenergie
 ■ Sonstige fossile Energieträger



Der Strompreis setzt sich aus einem Grund- und Arbeitspreis zusammen. Eine jährliche Abrechnung ist kostenfrei, für jede weitere Abrechnung in Papierform erhöht sich der Grundpreis um **11,65 €** (brutto). Abrechnungen in elektronischer Form erfolgen kostenfrei.

Im Nettopreis sind enthalten:	ct/kWh	Euro/Jahr
Stromsteuer	2,05	
Konzessionsabgabe* (Wegenutzungsentgelt an die Gemeinde)	1,59	
Umlage nach Erneuerbare-Energien-Gesetz	0,00	
Aufschlag nach Kraft-Wärme-Kopplungsgesetz	0,378	
Umlage nach § 19 Abs. 2 der Stromnetzentgeltverordnung	0,437	
Umlage nach § 17f Energiewirtschaftsgesetz	0,419	
Umlage nach § 18 Verordnung zu abschaltbare Lasten	0,003	
Netzentgelt pro verbrauchte Kilowattstunde**	3,75	
Netz-Grundpreis**		62,70
Messstellenbetrieb**		6,70
Summe staatlich und regulatorisch veranlasster Kostenbestandteile	8,63	69,40
Stromeinkauf, Vertrieb, Service***	53,26	44,84

* Es werden die Höchstsätze der Konzessionsabgabenverordnung (§ 4 KAV) gezahlt.

** Diese Werte sind Durchschnittswerte, da die Belieferung über mehrere Netzgebiete bzw. Gebiete des grundzuständigen Messstellenbetreibers hinweg erfolgt. Deshalb können die Werte von den tatsächlichen Entgelten für Netznutzung des jeweiligen Netzgebietes geringfügig abweichen. Messstellenbetriebsentgelte unterscheiden sich in der Regel zusätzlich in Abhängigkeit Ihres Verbrauchs.

***Durchschnittswert über die Ersatzversorgung sowie das Stromprodukt EVL Basis der EVL.

Nähere Informationen zu den oben genannten staatlichen Umlagen finden Sie auf der Informationsplattform der deutschen Übertragungsnetzbetreiber: netztransparenz.de.

In allen dargestellten Bruttopreisen ist zusätzlich die Umsatzsteuer enthalten. Alle mit Umsatzsteuer genannten Preise sind auf zwei Nachkommastellen gerundet. Die Umsatzsteuer beträgt derzeit 19 %.

Die Themen Energieeinsparung und Energieeffizienz haben für uns hohe Priorität. Auf der Internetseite ganz-einfach-energiesparen.de gibt es dazu Hinweise, Kontaktinformationen und Tipps. Weitere Informationen über Energiedienstleister, Anbieter von Energieeffizienzmaßnahmen und zu Energieaudits erhalten Sie außerdem auf der Internetseite der Bundesstelle für Energieeffizienz (BfEE) unter bfee-online.de.

Servicecenter
Bahnhofstraße 17
65549 Limburg

Service-Zeiten:
Montag - Mittwoch 08:00 - 16:00 Uhr
Donnerstag 08:00 - 18:00 Uhr
Freitag 08:00 - 16:00 Uhr

SERVICE

Gebührenfreie Servicenummer
0800 655 4900
Notdienst (24 Std)
06431 2903-111

servicecenter@evl.de
www.evl.de